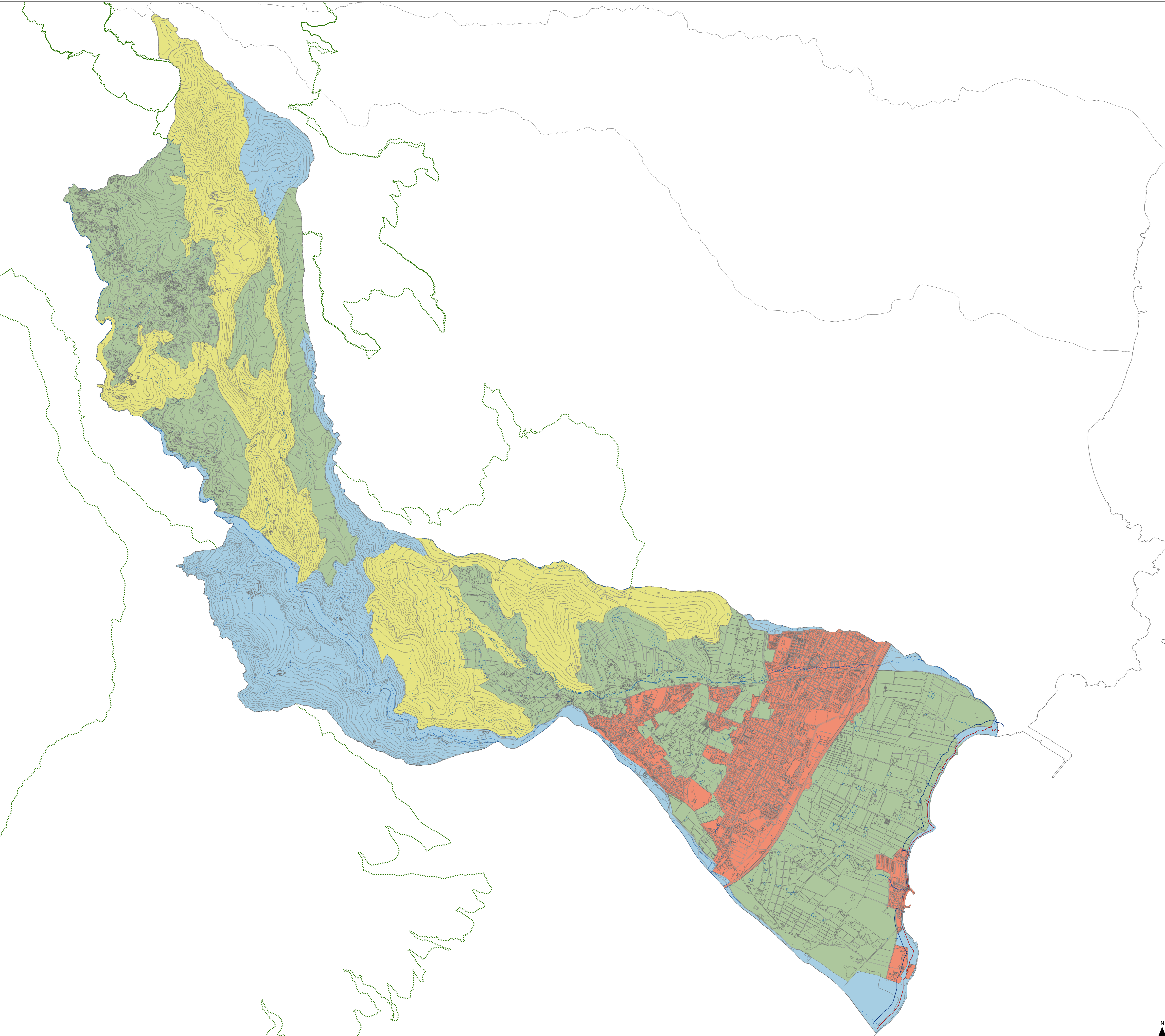


LEYENDA

DA-01 UNIDADES AMBIENTALES

- ÁREAS DE MONTAÑA
- ÁREAS URBANIZADAS Y ENTORNO ANTRÓPICO
- ESPACIOS NATURALES Y CORREDOR FLUVIAL
- LLANOS AGRÍCOLAS
- LLANOS AGRÍCOLAS Y HUERTAS TRADICIONALES



LEYENDA BASE

AMBITOS

- LÍMITE DEL TÉRMINO MUNICIPAL. ÁMBITO DE ORDENACIÓN DEL PGC/SIT
- ESPACIOS NATURALES PROTEGIDOS Y ZONAS ESPECIALES DE CONSERVACIÓN

COSTAS, DOMINIO PÚBLICO Y SERVIDUMBRES LEGALES

- DESLINDE PÚBLICO MARÍTIMO TERRESTRE APROBADO
- SERVIDUMBRE DE PROTECCIÓN APROBADA

BASE CARTOGRÁFICA

- CAUCES Y CANALES
- BARRANCOS E INFRAESTRUCTURAS HIDRÁULICAS
- VIARIO
- RECINTOS, CONSTRUCCIONES Y EDIFICACIONES
- CURVAS DE NIVEL CADA 25 METROS

INFORMACIÓN CARTOGRÁFICA:

- SISTEMA DE PROYECCIÓN CARTOGRÁFICA WGS 84
- HUSO 28 N
- SISTEMA DE REFERENCIA EPSG:32628
- FUENTE MAPA TOPOGRÁFICO DE GRAFCAN
- 1:1.000- SUELO URBANO
- 1:5.000- SUELO RÚSTICO

TOMO III. ESTUDIO AMBIENTAL ESTRATÉGICO

PLANO DE INFORMACIÓN

DA.01- UNIDADES AMBIENTALES

<p>SANTA LUCÍA DE TIRAJANA</p> <p>ESCALA 1:800.000</p>	<p>ÁMBITO DE REPRESENTACIÓN</p> <p>ESCALA 1:300.000</p>	<p>FECHA:</p> <p style="text-align: center;">NOVIEMBRE DE 2025</p>	<p>Ayuntamiento SANTA LUCÍA de Tirajana</p>
		<p>ESCALA:</p> <p style="text-align: center;">1:20.000</p> <p style="text-align: center;"><small>DIN-A0 ORIGINAL</small></p>	
		<p>HOJA:</p> <p style="text-align: center;">1/1</p>	
<p>ESCALA 1:800.000</p> <p>ESCALA 1:300.000</p>		<p>EUQUIPO REDACTOR: U.T.E. CASTELLANO - CABRERA</p>	