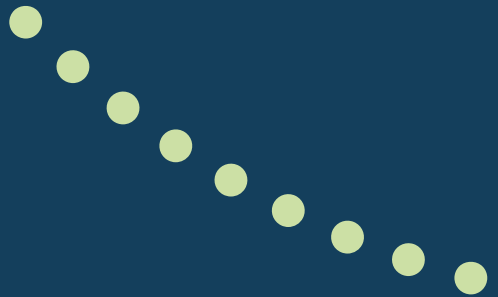


AYUNTAMIENTO DE SANTA LUCÍA

GUÍA PRÁCTICA DE RECURSOS PARA LA BÚSQUEDA DE EMPLEO







PRESENTACIÓN

El Ayuntamiento de Santa Lucía, desde las Áreas de Igualdad y Desarrollo Local y dentro del Programa financiado por el Cabildo de Gran Canaria con los Ayuntamientos de la isla para la ejecución de acciones de fomento del empleo para el colectivo de mujeres, apuesta por **la formación y orientación laboral** para la búsqueda activa de empleo.

El empleo es un elemento esencial para garantizar la **igualdad de oportunidades** para todas las personas y contribuye decisivamente en la participación plena de la ciudadanía en la vida económica, cultural y social, así como en su desarrollo personal.

La presente **Guía Práctica de Recursos para la Búsqueda de Empleo**, está financiada por el **Cabildo de Gran Canaria** dentro del “Programa de Colaboración con los Ayuntamientos de Gran Canaria para la ejecución de acciones de fomento del empleo para el colectivo de mujeres” y pretende ser una **herramienta útil y eficaz** para todas aquellas personas que se encuentran inmersas en este proceso, con el fin de facilitarles información y mejorar su empleabilidad, considerando necesaria la adquisición de nuevas herramientas que permitan su **inserción laboral** en un mercado de trabajo en continuo cambio.

Nuestro proceso en la búsqueda activa de empleo comienza con el análisis de nuestra propia realidad: “Conocernos a nosotros mismos”.

El autoconocimiento es la herramienta clave y esencial cuando hablamos de conseguir nuestras metas, propósitos y materializar nuestros deseos personales.

“De todos los conocimientos posibles, el más sabio y útil es conocerse a sí mismo” -William Shakespeare-

Conocer los objetivos que tenemos y las herramientas para conseguirlos es el primer paso para lograr lo que nos proponemos y tener éxito en el proceso de búsqueda de empleo.

Establecer un **Objetivo Profesional** significa determinar qué puesto/os laboral/es queremos desempeñar y cuáles podemos realizar teniendo en cuenta nuestros intereses personales, nuestra experiencia, formación, competencias, habilidades y la situación actual del mercado laboral. Para ello, deberemos elaborar un listado con los posibles trabajos a los que deseamos optar, basándonos en:

- Nuestros intereses personales y motivaciones.
- Nuestra experiencia, formación, competencias y habilidades.
- El mercado laboral.

Una vez determinado nuestro objetivo profesional, debemos elaborar nuestro **Perfil Profesional**. Se trata de analizar las habilidades, competencias, formación y experiencia laboral que poseemos con respecto a los puestos de trabajo a los que queremos optar.

Para ello, podemos realizar un **Análisis DAFO** (Debilidades, Amenazas, Fortalezas y Oportunidades), identificando nuestras debilidades y fortalezas personales, así como las oportunidades y amenazas que hay en nuestro entorno.

A continuación, y una vez establecido nuestro objetivo y perfil profesional, estaremos en disposición de diseñar nuestro propio **Plan de Búsqueda de Empleo**, es decir, definir las acciones necesarias para conseguir los objetivos marcados.

Como herramientas útiles en nuestro proceso de búsqueda de empleo podemos destacar **el Currículum Vitae y la Carta de Presentación**, así como **la Agenda de Búsqueda de Empleo** que nos ayudará a ordenar y gestionar toda la información relacionada con las acciones que estemos llevando a cabo.



EL CURRÍCULUM VITAE

Es un documento que **refleja nuestra trayectoria personal y profesional** por lo que es muy importante reflexionar sobre lo que queremos transmitir en el mismo. En él se recogen, de forma resumida y ordenada, los datos personales, la formación académica y complementaria, experiencia laboral y cuantos conocimientos o aptitudes puedan resultar de interés (Idiomas, Informática, Competencias personales y profesionales...).

El objetivo del currículum es **captar el interés** por parte de la empresa y conseguir una entrevista de trabajo, por lo que deberemos redactarlo de tal manera que llame la atención. Deberá ocupar el menor espacio posible, preferiblemente una página; como máximo dos si se tiene mucha

formación o experiencia laboral. Los datos han de contener **información veraz y demostrable** y utilizaremos un lenguaje claro y conciso. Deberá utilizarse un tono impersonal y será conveniente realizar **un currículum para cada puesto de trabajo**, destacando los datos que coincidan con el perfil solicitado.

Existen diversos tipos de Currículum Vitae: Cronológico (Directo o Inverso), Funcional y Mixto; así como varios modelos que nos permiten reflejar de la manera más adecuada nuestra trayectoria personal y profesional.

www.modelos-de-curriculum.com
www.modelocurriculum.net

LA CARTA DE PRESENTACIÓN

Es un documento que **acompaña habitualmente al Currículum Vitae**. La función de esta carta es **llamar la atención** de la persona responsable de selección, marcar la diferencia con los/as demás aspirantes al puesto y, en definitiva, **conseguir una entrevista personal**. Deberá ocupar como máximo un folio y redactada en primera persona, con un lenguaje claro y sencillo, destacando aquellos aspectos que coincidan con el puesto al que queremos optar.

Existen dos tipos de carta:

- **Autocandidatura**: se envía de forma espontánea a una empresa para futuras selecciones de personal, para demostrar el interés que tenemos en trabajar en esa empresa.

- **En respuesta** a una oferta de empleo: se envía para responder a un anuncio de empleo concreto, señalando que se desea participar en el proceso de selección y ampliando la información contenida en el currículum.

www.modelocurriculum.net/la-carta-de-presentacion.html



LA ENTREVISTA DE SELECCIÓN

El objetivo de la entrevista es mostrar que nuestro perfil profesional y personal se adecua al puesto y que somos la persona idónea para ocupar el mismo. Para ello, debemos causar **una impresión positiva** siguiendo una serie de recomendaciones: acude sol@ a la entrevista, sé puntual, prevé posibles imprevistos, cuida tu aspecto personal (utiliza vestimenta adecuada teniendo en cuenta el puesto y la empresa), evita características llamativas (adornos ostentosos) o insignias (equipos deportivos, partidos políticos, sindicatos...) y como regla general, contesta de forma positiva transformando lo negativo en positivo.

Ante todo **¡¡Sé tú mism@!!** Probablemente la empresa esté buscando un perfil como el tuyo.

Existen **varios tipos** de entrevistas: Presencial, telefónica u on-line; Estructurada, No Estructurada o Mixta; Individuales o Grupales (de panel, en línea, dinámica de grupo); de tensión, por competencias... pero todas ellas habitualmente siguen una misma estructura: presentación, desarrollo, aclaración de dudas, despedida y cierre.

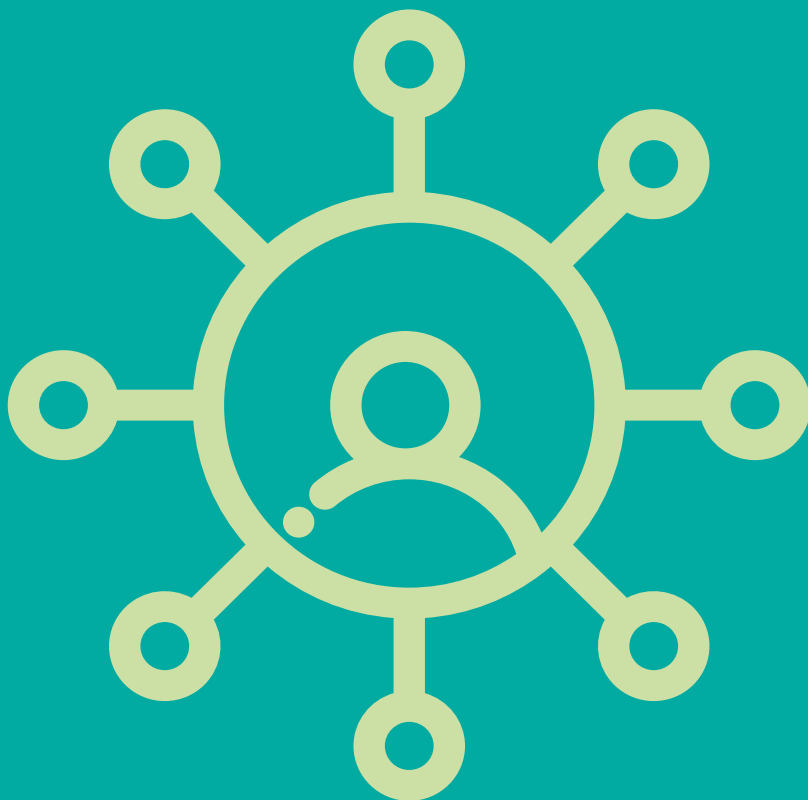
Asimismo, se pueden diferenciar varias Fases:

- **Antes** de la entrevista: obtén información sobre la empresa, puesto y sector, prepara tu currículum estudiando bien todos los apartados del mismo, realiza un análisis del puesto de trabajo (requisitos, funciones, tareas...) y elabora un análisis DAFO.

- **Durante** la entrevista: contesta de forma clara, precisa y positiva, utilizando un estilo de comunicación asertivo y cuidando tanto tu lenguaje verbal como no verbal.

- **Después** de la entrevista: reflexiona sobre ¿cómo te sentiste? ¿Cómo valoras tu actuación? De tu currículum vitae, ¿en qué se ha fijado más el/la entrevistador/a? ¿Cambiarías algo? ¿Qué podrías mejorar?... Un análisis de cara a futuras entrevistas.





Pues bien, una vez realizados los primeros pasos y acciones en nuestra búsqueda activa de empleo, nos centraremos en **¿dónde buscar empleo?**

Existen tres vías de acceso al Mercado Laboral: Empleo Público, Empleo Privado y Autoempleo.

1. ORGANISMOS PÚBLICOS

El **empleo público** es el empleo que ofrecen las distintas Administraciones Públicas. Cada año se publica el número de plazas que van a ofrecer las AA.PP. en los distintos Cuerpos y Escalas de Funcionarios y de Personal Laboral. El acceso al empleo público está fundamentado en los principios de igualdad, mérito, capacidad y publicidad.

- Sistemas de acceso a la Función Pública: Oposición, Concurso, Concurso-Oposición.
- Personal al servicio de la Administración Pública: Funcionarios de Carrera, Funcionarios Interinos, Personal Laboral y Personal Eventual.

Dónde buscar información

BOE (Boletín Oficial del Estado)
www.boe.es

BOC (Boletín Oficial de Canarias)
www.gobcan.es/boc/

BOP (Boletín Provincial de Las Palmas) www.boplaspalmas.com/

Boletín semanal de Empleo Público:
Se publica cada martes
<https://administracion.gob.es/pag/Home/empleoBecas/empleo/boletinEmpleoPublico.html#.Wthz25ch2M8>



Otras direcciones web:

www.opositor.com
www.oposiciones.net
www.buscaoposiciones.com
www.empleopublico.net

SERVICIO PÚBLICO DE EMPLEO ESTATAL - SEPE

www.sepe.es
Cita previa: 928 990 579
<https://sede.sepe.gob.es/citaprevia/solicitudCitaPrevias.do>



Portal de empleo a ciudadanos y empresas: <https://www.empleate.gob.es/empleo/#/>

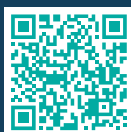


SERVICIO CANARIO DE EMPLEO - SCE

www.gobiernodecanarias.org/empleo
Cita previa para inscripción y otros trámites: 012 / 928 219 030

CABILDO DE GRAN CANARIA

Área de Empleo y Desarrollo Local del
Cabildo de Gran Canaria
Primer de Mayo, 39 - 2º, 35002.
Las Palmas de Gran Canaria
Tel: 928 219 546 / 928 219 536
[http://cabildo.grancanaria.com/
empleo-y-emprendimiento](http://cabildo.grancanaria.com/empleo-y-emprendimiento)



AGENCIAS DE EMPLEO Y DESARROLLO LOCAL

Las Agencias de Empleo y Desarrollo Local tienen entre sus objetivos fomentar el empleo mediante la creación de empresas, apoyar proyectos e ideas de creación de empresas estudiando su viabilidad económica y jurídica, orientar a las personas sobre opciones formativas y ocupacionales de acuerdo con las necesidades del mercado laboral, detectar la falta de formación en los distintos sectores económicos y solicitar la realización de cursos que cubran esas necesidades, así como captar ayudas y subvenciones de otras instituciones para desarrollar proyectos.

Agencia de Empleo y Desarrollo Local de Santa Lucía de Tirajana

Avda. de Las Tirajanas, 151. 35110.
Santa Lucía de Tirajana

Tel: 928 727 242 / 928 727 314
emprende@santaluciagc.com
[http://www.santaluciagc.com/
modules.php?mod=portal&file=ver_
gen&id=TkRjeU5nPT0=](http://www.santaluciagc.com/modules.php?mod=portal&file=ver_gen&id=TkRjeU5nPT0=)



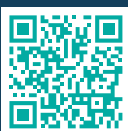
+ INFO

[http://www3.gobiernodecanarias.
org/empleo/portal/web/sce/sce/
directorio/agencias_desarrollo](http://www3.gobiernodecanarias.org/empleo/portal/web/sce/sce/directorio/agencias_desarrollo)



MANCOMUNIDAD DE MUNICIPIOS DEL SURESTE DE GRAN CANARIA

C/Los Cactus, 70. Polígono Industrial
de Arinaga. 35118 Agüimes
Tel: 928 182 896
[http://www.surestegc.org/index_
home.php](http://www.surestegc.org/index_home.php)



+ INFO

[http://ssweb.seap.minhap.
es/REL/frontend/inicio/
mancomunidades/5/13398](http://ssweb.seap.minhap.es/REL/frontend/inicio/mancomunidades/5/13398)



2. ORGANISMOS PRIVADOS

•AGENCIAS DE COLOCACIÓN

Son entidades públicas o privadas que, una vez presentada con carácter previo una declaración responsable ante los servicios públicos de empleo, realizan actividades de intermediación laboral.

FUNCATRA - FUNDACIÓN CANARIA PARA EL FOMENTO DEL TRABAJO

Cebrián, 3 - 4ª Planta.
Las Palmas de G.C.
Tel: 928 265 971 / 928 265 968
<http://www.funcatra.es/>

FEMEPA

León y Castillo, 89. 4º Planta.
Las Palmas de G.C.
Tel: 928 296 161
<http://femepa.org/web/>

CÁMARA DE COMERCIO

León y Castillo, 24. 1º Planta.
Las Palmas de G.C.
Tel: 928 390 390
<https://www.camaragrancanaria.org/>

FUNDACIÓN LABORAL DE LA CONSTRUCCIÓN

Arbejales, 5. Las Palmas de G.C.
Pol. Ind. Lomo Blanco
Tel: 928 482 088

<http://laspalmas.fundacionlaboral.org/>

CENTRO DE FORMACIÓN DE HOSTELERÍA Y TURISMO DE CANARIAS

Urb. Campo Internacional, P. 33 S/N.
San Bartolomé de Tirajana
Tel: 928 763 162
<http://www.chtcanarias.com>

CENTRO DE ESTUDIOS MASTER ANUSCHEH MISSAGHIAN SHIRAZI, S.L.

Avenida de Canarias, 380.
Vecindario. Tel: 928 755 105
<https://centroformacionmaster.com/>

FUNDACIÓN ADECCO

General Más de Gaminde, 8.
Las Palmas de G.C.
Tel: 928 225 503
<https://fundacionadecco.org/>

CRUZ ROJA ESPAÑOLA

Lord Byron, 9. Las Palmas de G.C.
Tel: 928 290 000
<http://www.cruzroja.es/portada/>



EULEN S.A.

Avda. Juan XXIII, 4 - 1º Planta.
Las Palmas de G.C.
Tel: 928 296 868
<https://www.eulen.com/es/>

GRUPO EMPLEA RECURSOS HUMANOS

Avda. de Canarias, 131 - 2º.
Oficina 14. Vecindario
Tel: 928 793 918
<http://emplea.eu/>

RANDSTAD EMPLEO

Avda. de Canarias, 131 - 1º.
Oficina 1. Vecindario
Tel: 928 791 414
<https://www.randstad.es/>

CEAR COMISIÓN ESPAÑOLA DE AYUDA AL REFUGIADO

Avda. de Escaleritas, 66.
Las Palmas de G.C.
Tel: 928 297 271
<https://www.cear.es/cear-canarias/>

FSC INSERTA

Avda. Rafael Cabrera, 3.
Las Palmas de G.C.
Tel: 928 433 468
<https://www.portalento.es/>

+ INFO

http://www3.gobiernodecanarias.org/empleo/portal/web/sce/contenido_web_estatico/contenidos_web_sce_empleo_agencias_colocacion_ciudadano

• EMPRESAS DE TRABAJO TEMPORAL

Son empresas cuya actividad consiste en poner a disposición de otra empresa usuaria, con carácter temporal, personal contratado y retribuido por ellas (ETT)

RANDSTAD VECINDARIO

Avda. de Canarias, 131.
1ª Planta. Oficina 1.
Vecindario. Tel: 928 791 414
<https://www.randstad.es>

EMPLEA VECINDARIO

Avda. de Canarias, 131.
2ª Planta, Oficina 14.
Vecindario. Tel: 928 793 918
<http://emplea.eu>

CANARY EMPLOYMENT

Avda. de Canarias, 315.
1ª Planta. Vecindario.
Tel: 928 755 208
<http://canary-employment.com>

ACTIVA CANARIAS

Tejina, 27. Vecindario
Tel: 928 765 576
<http://activacanarias.es>

TEMPORING

Bentayga, 1. 3ª Planta.
Vecindario. Tel: 928 792 311
<http://www.temporingett.com>

+ INFO

http://www.grancanariajoven.es/contenido/Empresas_de_Trabajo_Temporal/121



• CONSULTORAS DE RR.HH.

Seleccionan perfiles de alto nivel o especializados.

EDEI CONSULTORES

www.edei.es

NEXO CONSEJEROS DE GESTIÓN CONSULTORÍA

www.nexoconsult.com

DREAMTEAM EXECUTIVE SEARCH

www.dream-team.es

MANPOWER

www.manpower.es

NORTEMPO

<http://www.nortempo.com/>

• ENTIDADES CON BOLSAS DE EMPLEO

En este apartado se pretenden agrupar aquellas entidades (asociaciones, ongs, fundaciones,...) que poseen bolsa de empleo donde las personas que buscan trabajo pueden beneficiarse de las ofertas de empleo que gestionan las mismas.

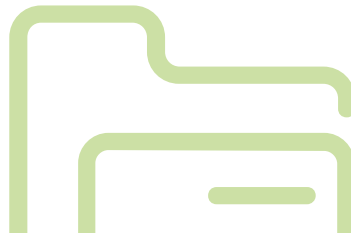
AGENCIAS DE EMPLEO Y DESARROLLO LOCAL DE CADA MUNICIPIO

Consultar en cada municipio.
http://www3.gobiernodecanarias.org/empleo/portal/web/sce/sce/directorio/agencias_desarrollo



ACUP - ASOCIACIÓN CANARIA DE UNIVERSIDADES POPULARES

Santiago Tejera Ossabarry, 8.
Las Palmas de G.C.
Tel: 928 332 884
<http://www.upcanarias.com/>



ASOCIACIÓN COMERCIAL MESA Y LÓPEZ

Galicia, 25 7º E. Las Palmas de G.C.
Tel: 928 297 083
www.mesaylopez.net

ASOCIACIÓN ENTRELAZADOS

Elías Serra Rafols. Plaza Víctor Zurita
Soler. La Laguna.
Santa Cruz de Tenerife
Tel: 922 786 167 / 928 983 601
<https://www.asociacionentrelazados.org/>

CÁMARA DE COMERCIO

León y Castillo, 24. 1º Planta.
Las Palmas de G.C.
Tel: 928 385 810
www.camaragrancanaria.org/

CECAPYME- CONFEDERACIÓN CANARIA DE LA PEQUEÑA Y MEDIANA EMPRESA

C/ Reyes Católicos, 35.
Las Palmas de G.C.
Tel: 928 432 370
www.cecapyme.org
Entregar CV personalmente
o vía email.

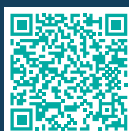
FEDEX – FEDERACIÓN PROVINCIAL DE ASOCIACIONES DE EXPORTADORES DE PRODUCTOS HORTOFRUCTÍCULAS DE LAS PALMAS

Avda. de los Cambulloneros, s/n.
Muelle León y Castillo. Las Palmas de

Gran Canaria.
Tel: 928 488 920
<http://fedex.es/>
Entregar CV personalmente
o vía email.

+ INFO

http://www.gobiernodecanarias.org/ceic/doc/comercio/guia/asoc_comer_lp.pdf



ASCOIVE - Asociación de Empresarios y Profesionales de Vecindario.
www.ascoive.org
Zona Industrial de Arinaga:
www.aenaga.com/



• ENTIDADES CON SERVICIO DE ORIENTACIÓN LABORAL Y/O PUBLICACIÓN DE OFERTAS

CONFEDERACIÓN CANARIA DE EMPRESARIOS

León y Castillo, 89, 3ª Planta.
Las Palmas de G.C.
Tel: 928 234 064
www.ccelpa.org/

FUNDACIÓN LABORAL DE LA CONSTRUCCIÓN

Arbejales, 5. Pol. Ind. Lomo Blanco.
Las Palmas de G.C.
Tel: 928 482 088
<http://laspalmas.fundacionlaboral.org/>

CÁRITAS DIOCESANA DE CANARIAS

Avda. de Escaleritas, 51. Las Palmas de G.C.
Tel: 928 251 740
www.caritas-canarias.org
Listado de ofertas de empleo actualizado todos los martes.

CRUZ ROJA ESPAÑOLA

• Lord Byron, 9. Las Palmas de G.C.
Tel: 928 290 000
• Avda. de Canarias, 110. Vecindario (Sta. Lucía de Tirajana).
Tel: 928 752 222
<http://www.cruzroja.es/principal/web/laspalmas/empleo>

MUJERES SOLIDARIDAD Y COOPERACIÓN

Más de Gaminde, 38. Las Palmas de G.C.
Tel: 928 232 671
www.mujiressolidaridad.com

COLEGIOS PROFESIONALES

<http://www.laguiadegrancanaria.com/asociaciones/colegios.php>



http://www.gobiernodecanarias.org/justicia/muy_util/colegios/colegio.jsp



• ANUNCIOS EN PRENSA Y TELEVISIÓN

Prensa:

<https://www.elbaul.es/>

<https://www.canarias7.es/tag/-/meta/empleo>



<http://www.laprovincia.es/tags/ofertas-de-trabajo.html>



Televisión:

<http://aquihaytrabajo.rtve.es/>

• PORTALES Y WEBS DE EMPLEO

Son lugares virtuales donde se realiza intermediación laboral a través de la red.

GENÉRICOS - TODOS LOS PERFILES

www.infojobs.net

www.infoempleo.com

www.laborae.com

www.enbuscade.org

www.empleoaqui.com

www.estohay.net

www.milanuncios.com

www.insertia.net

www.monster.es

www.trabajos.com

www.trabajar.com

TURISMO Y HOSTELERÍA

www.turijobs.com

www.hosteleo.com

www.gastroempleo.com

www.turiempleo.com

COMERCIO Y PROMOCIONES

www.comercial-jobs.com

www.yobalia.com

SERVICIOS DE LIMPIEZA

www.domestiko.com

www.guialimpieza.com

NUEVAS TECNOLOGÍAS

www.domestika.org

INFORMÁTICA Y TELECOMUNICACIONES

www.tecnoempleo.com

MEDIOAMBIENTE

www.ambientum.com

TRABAJO DE TIEMPO LIBRE

www.hacesfalta.org

www.todocampamentos.com

+ INFO

<https://portalesdeempleo.es>

<http://empleoytrabajo.org/los-10-mejores-portales-de-empleo/>



<https://marcaempleo.es/empleo/webs-empleo-por-sectores/>



• METABUSCADORES

www.indeed.es

<https://www.opcionempleo.com/>

<https://es.jooble.org/>

<http://www.jobcrawler.info/>

<http://empleo.trovit.es/>

<http://es.jobrapido.com/>



+ INFO

<https://marcaempleo.es/empleo/metabuscadores-de-empleo/>



APLICACIONES MÓVILES - APPS DE EMPLEO

Servicio Canario
de Empleo



LinkedIn



Infojob



Freelancer
(Nubelo)



Indeed



Job and Talent



Jobeeper



REDES SOCIALES

LinkedIn

XING



Twitter

viadeo



Facebook

DISCAPACIDAD

<https://www.portalento.es/>

<http://adepsi.org/>

<http://www.fsc-inserta.es/>

<http://www.cocemfe.es/portal/>

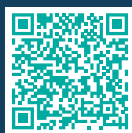
<http://www.afesur.org/>

<http://grupoenvera.org/>

Centros Especiales de Empleo

Son empresas cuyo objetivo principal es el de proporcionar a los/as trabajadores/as con **discapacidad** la realización de un trabajo productivo y remunerado, adecuado a sus características personales y que facilite la **integración** laboral de éstos en el mercado ordinario de trabajo.

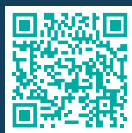
http://www.grancanariajoven.es/contenido/Centros_Especiales_de_Empleo/120



TRABAJAR EN EUROPA

RED EURES: El Portal Europeo de la Movilidad Profesional

<https://ec.europa.eu/eures/public/es/homepage>



3. AUTOEMPLEO

La posibilidad de **auto-emplearse** y de crear tu propia empresa, debe contemplarse como una opción más dentro de las distintas posibilidades existentes en el mercado laboral.

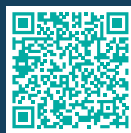
Para ello se necesita una idea empresarial, muchas ganas de trabajar y estar

bien informado/a y asesorado/a para emprender con éxito.

Emprende Santa Lucía ofrece a emprendedores/as y empresas un servicio de información, formación, asesoramiento y acompañamiento personalizado para la creación de empresas y el autoempleo.

Agencia de Desarrollo Local -
EMPRENDE SANTA LUCIA
Avda. de las Tirajanas, 151.
35110-Vecindario

Oficinas Municipales (Anexo II)
Tel: 928 727 242 / 928 727 314 - Fax:
928 727 248
e-mail: emprende@santaluciagc.com
<http://www.santaluciagc.com>



• **Dónde buscar información**

[https://www3.gobiernodecanarias.org/empleo/portal/web/sce/temas/creacion de empresas y autoempleo](https://www3.gobiernodecanarias.org/empleo/portal/web/sce/temas/creacion_de_empresas_y_autoempleo)



<https://sede.gobcan.es/sede/tramites/3885>



[http://www.grancanariajoven.es/subcategorias/Autoempleo y creacion de empresas/453](http://www.grancanariajoven.es/subcategorias/Autoempleo_y_creacion_de_empresas/453)



<http://www.emprenderencanarias.es/>

[https://www.fulp.es/programa emprende](https://www.fulp.es/programa_emprende)

www.spegc.org

www.camaragrancanaria.org

www.ccelpa.org



+ Información

Centro Municipal para la Igualdad

Padre Manjón, 30 - 35110 Sardina del Sur (Casa de la Enredadera)
Tel: 928 759 746 – Fax: 928 758 038
e-mail: igualdad@santaluciagc.com

016

Atención a las mujeres víctimas de violencia de género.

Agencia de Desarrollo Local - EMPRENDE SANTA LUCIA

Avda. de las Tirajanas, 151 -
35110 - Vecindario

Oficinas Municipales (Anexo II)

Tel: 928727242/928727314
Fax: 928727248
e-mail: emprende@santaluciagc.com

twitter: @santaluciagc
web: www.santaluciagc.com



facebook: <https://www.facebook.com/ayuntamientosantaluciagc/>

